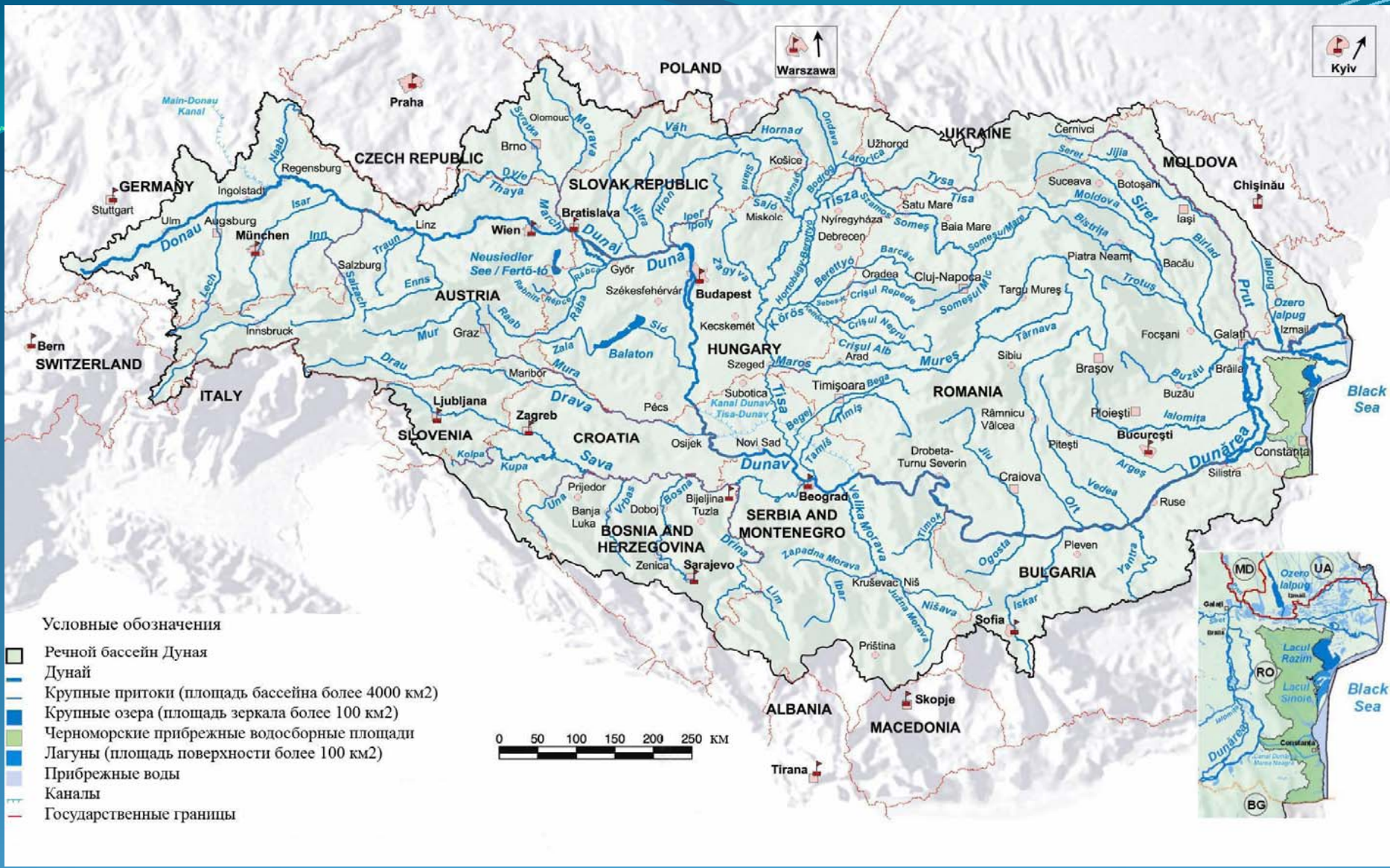


Трансграничное влияние гидротехнических работ на гидрологические процессы в дельте Дуная

Морозов В.Н.

Дунайская гидрометеорологическая
обсерватория





Дельта Дуная является конечным звеном гидрографической сети бассейна реки и представляет собой единый природный комплекс





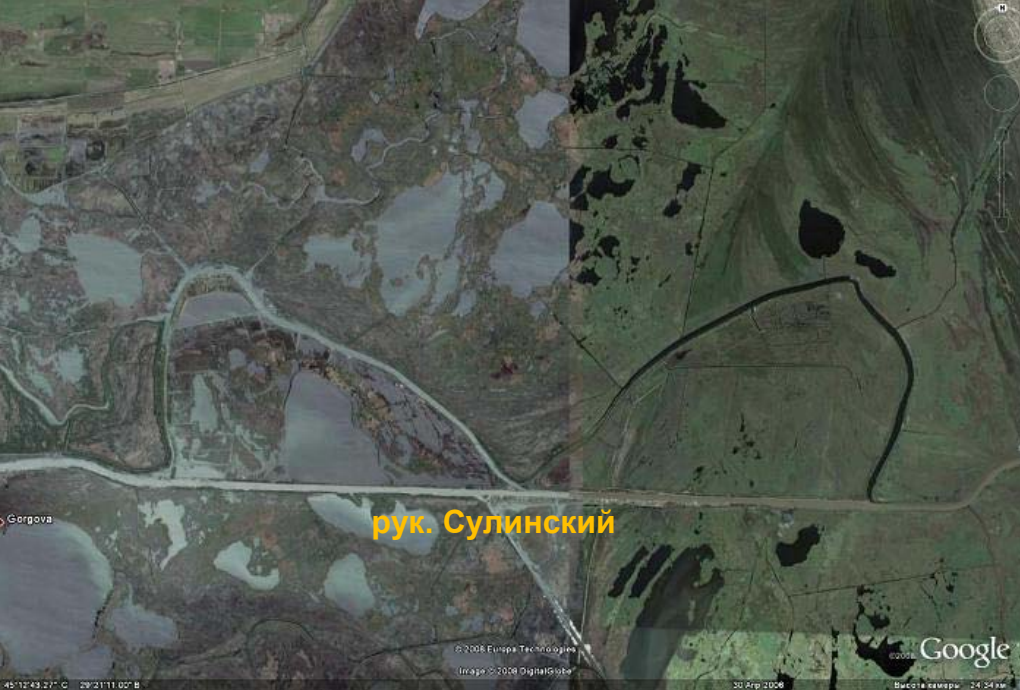
В дельте Дуная, на территории Украины и Румынии, реализованы многочисленные водохозяйственные проекты осуществленные со следующими целями:

- защиты населенных пунктов и сельхозугодий от затопления;
- создания и эксплуатации оросительных систем;
- регулирования водообмена между Дунаем и дельтовыми водоемами;
- водоснабжения промышленных предприятий и населенных пунктов



Наиболее масштабные гидротехнические работы были проведены в дельте Дуная для улучшения условий **транзитного судоходства** из Дуная в Черное море и обратно

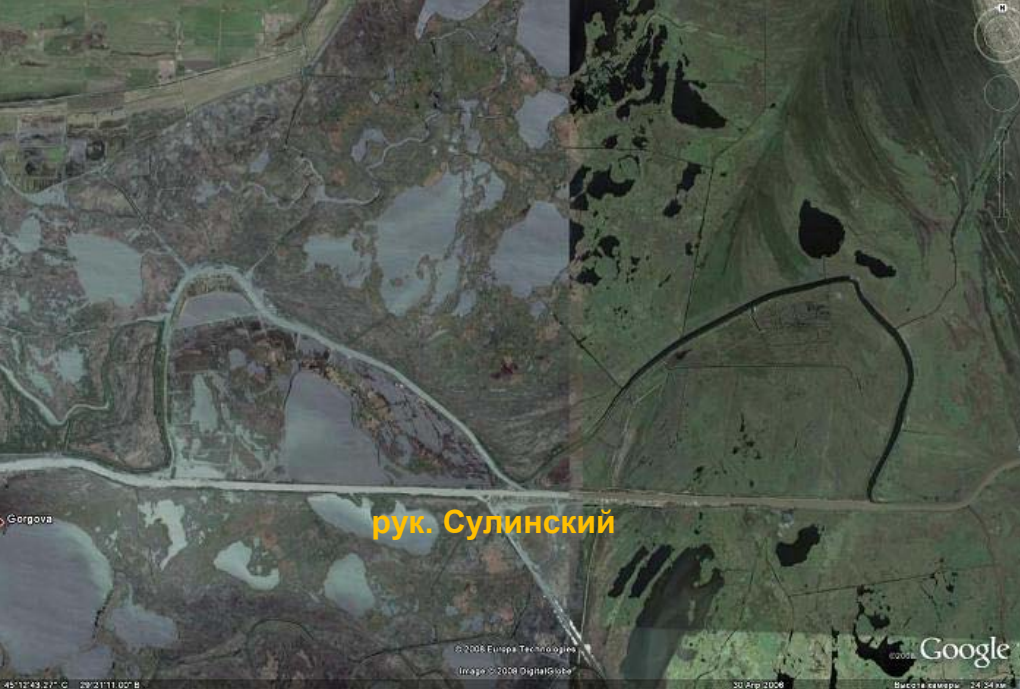




Наиболее масштабные гидротехнические работы были проведены в дельте Дуная для улучшения условий **транзитного судоходства** из Дуная в Черное море и обратно

дноуглубление и русловыправление рукавов Сулинского, Георгиевского, Килийского, Белгородского, Полуночного и Прорвы





Наиболее масштабные гидротехнические работы были проведены в дельте Дуная для улучшения условий **транзитного судоходства** из Дуная в Черное море и обратно

дноуглубление и русловыправление рукавов Сулинского, Георгиевского, Килийского, Белгородского, Полуночного и Прорвы

углубление баров рукавов Сулинского, Потаповского, Прорвы и Быстрого





Наиболее масштабные гидротехнические работы были проведены в дельте Дуная для улучшения условий **транзитного судоходства** из Дуная в Черное море и обратно

дноуглубление и русловыправление рукавов Сулинского, Георгиевского, Килийского, Белгородского, Полуночного и Прорвы

углубление баров рукавов Сулинского, Потаповского, Прорвы и Быстрого

строительство струенаправляющей дамбы в вершине дельты Дуная на мысе Измаильский Чатал





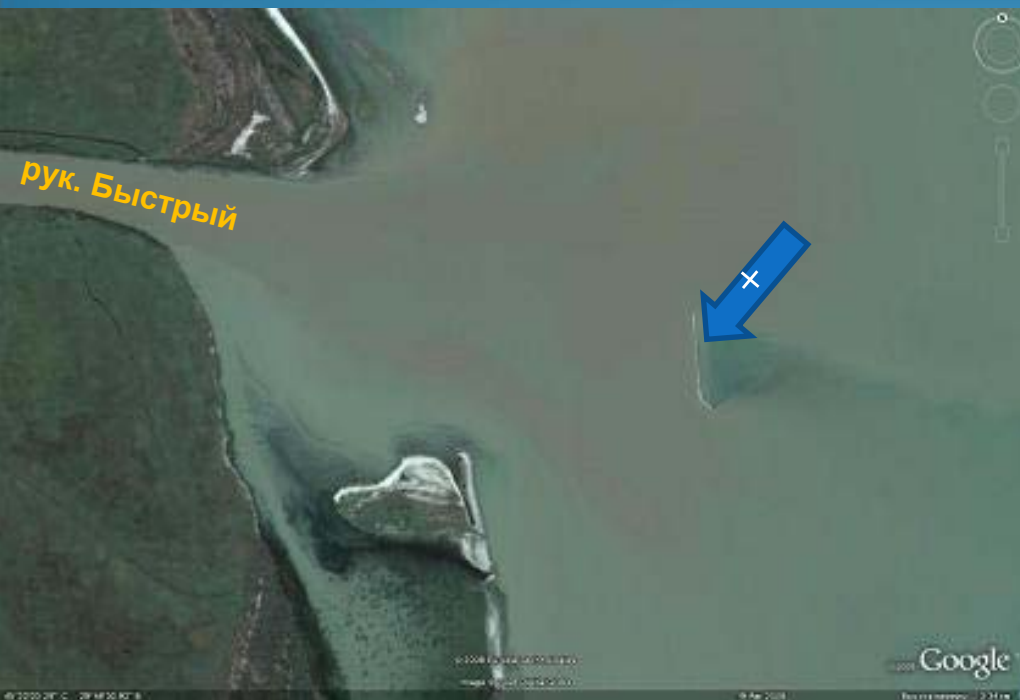
Наиболее масштабные гидротехнические работы были проведены в дельте Дуная для улучшения условий **транзитного судоходства** из Дуная в Черное море и обратно

дноуглубление и русловыправление рукавов Сулинского, Георгиевского, Килийского, Белгородского, Полуночного и Прорвы

углубление баров рукавов Сулинского, Потаповского, Прорвы и Быстрого

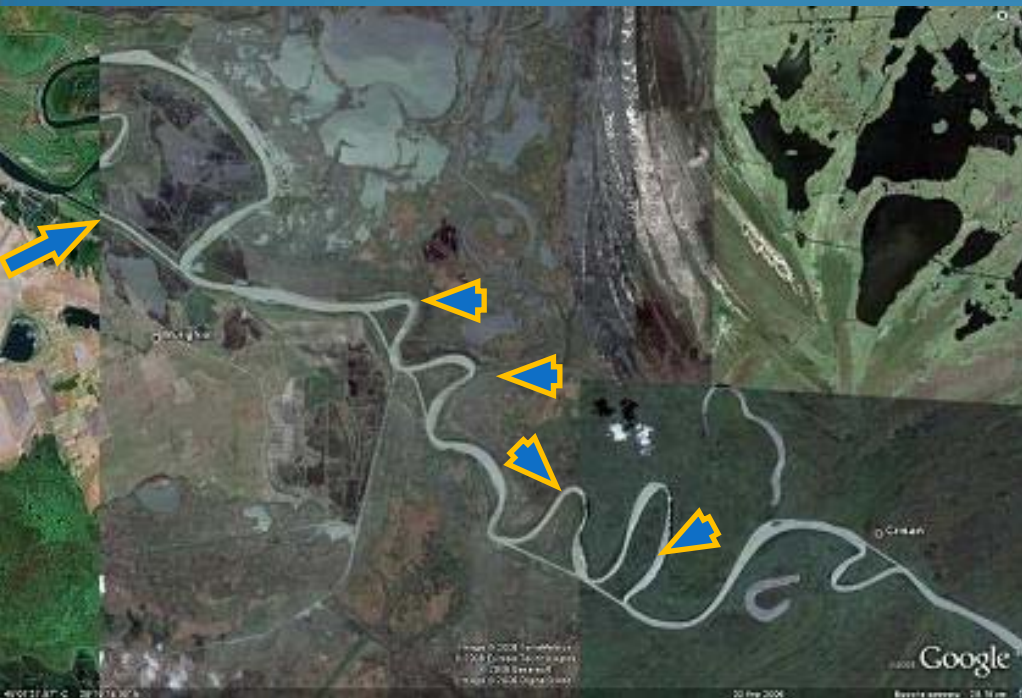
строительство струенаправляющей дамбы в вершине дельты Дуная на мысе Измаильский Чатал

сооружение молв и дамб в устьях рукавов Сулинского и Быстрого



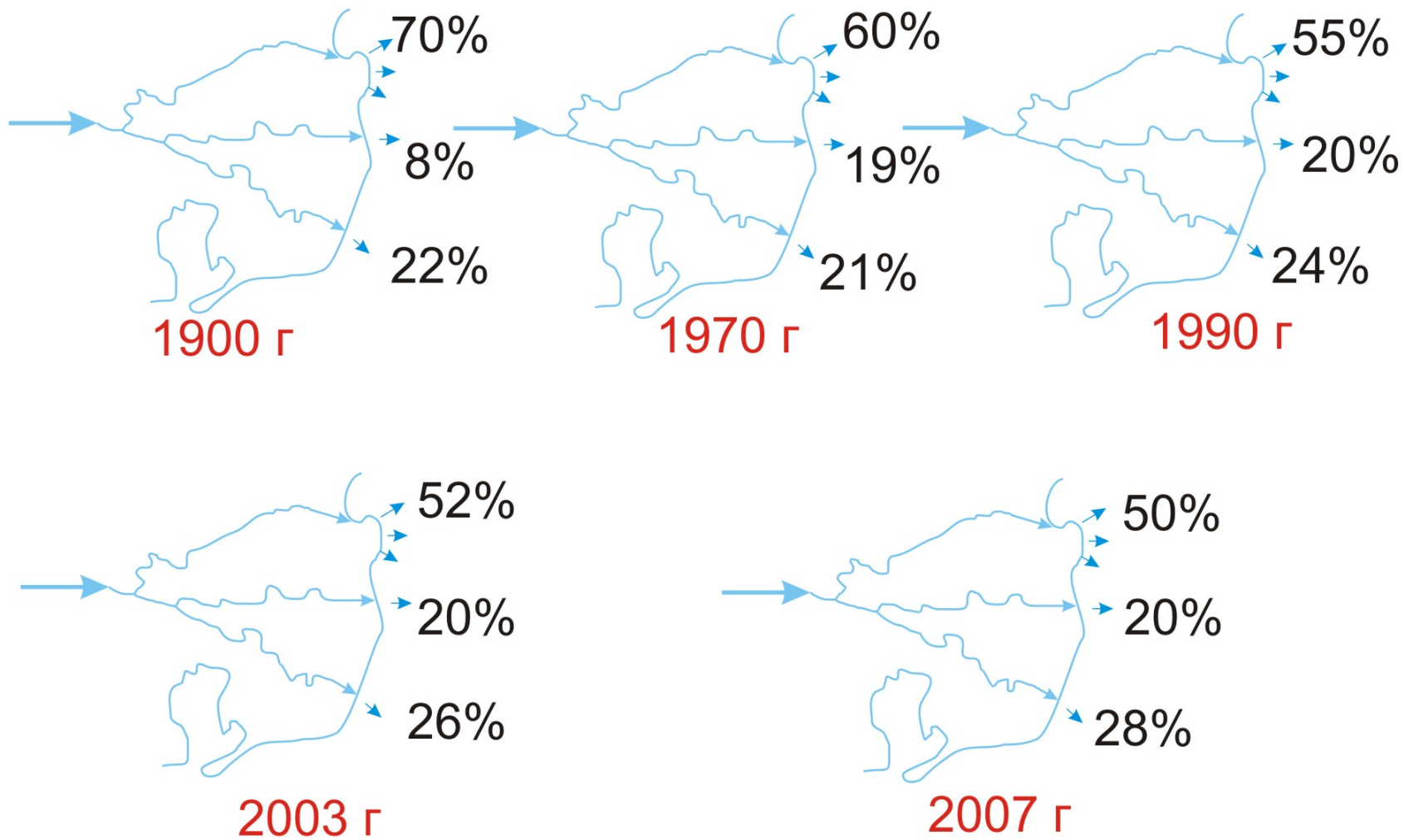


Сокращение длины Сулинского рукава на 25%



Сокращение длины Георгиевского рукава на 30%





Перераспределение стока
в дельте Дуная





Прямыми следствиями снижения расходов воды в системе Килийского рукава являются:

- **уменьшение стока наносов и соответствующие изменения процессов дельтообразования;**
- **снижение уровней воды, уменьшение заливаемости дельтовых островов и ухудшение водообмена с внутридельтовыми озерами;**
- **ускорение процесса отмирания небольших пассивных водотоков (Шабаш, Средний, Заводнинский);**
- **увеличение повторяемости и дальности проникновения морских вод в рукава дельты;**
- **повышение вероятности появления дефицитных по водности периодов, когда наличные водные ресурсы не покрывают потребностей в воде всех участников водохозяйственного комплекса**



A serene sunset over a calm body of water. The sun is low on the horizon, casting a warm orange and yellow glow across the sky and reflecting on the water. The sky is filled with soft, wispy clouds. In the background, a dark silhouette of a forest or trees is visible against the bright horizon. The water is still, creating a clear reflection of the sky and the sun. The overall mood is peaceful and contemplative.

БЛАГОДАРЮ

ЗА

ВНИМАНИЕ